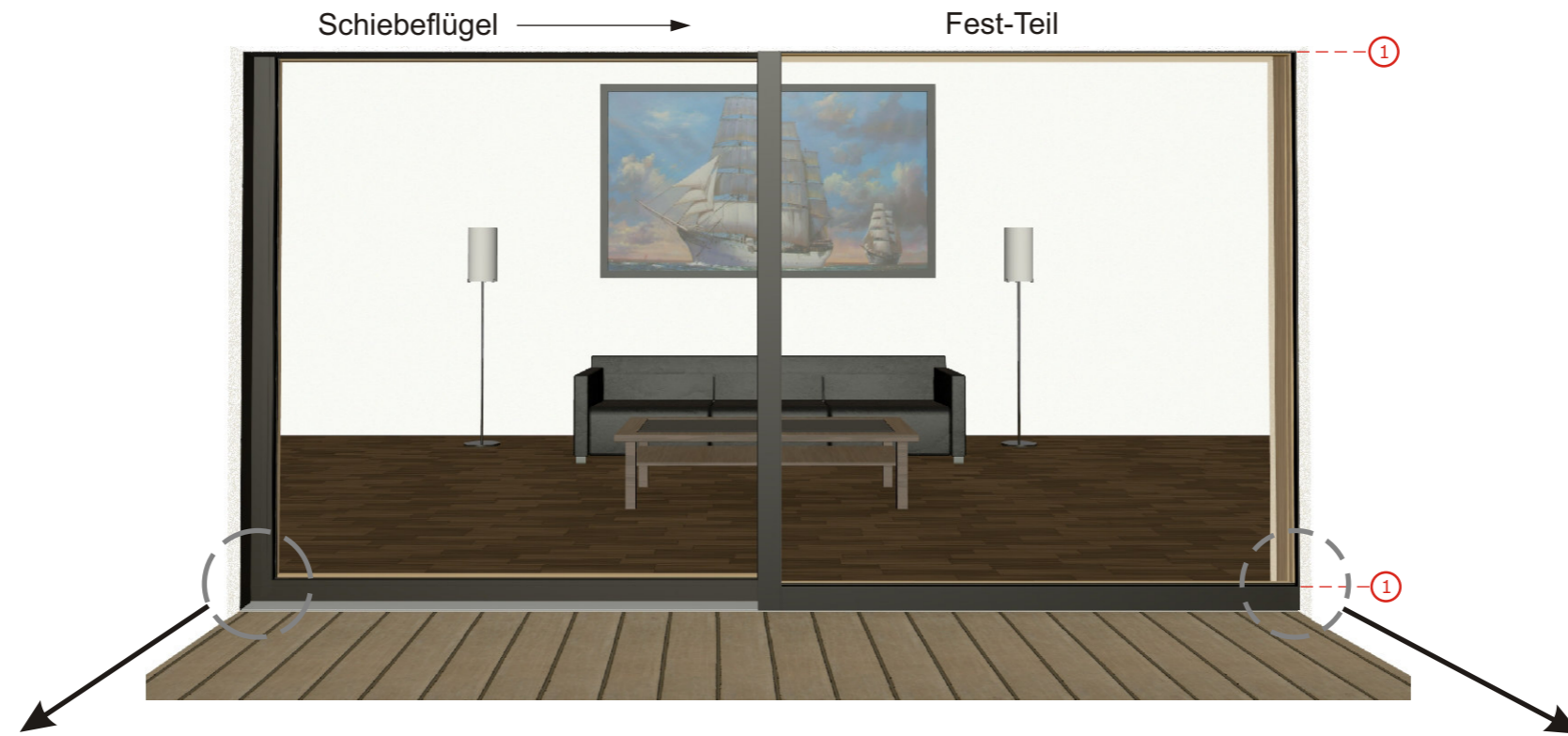


Hebe-Schiebe-Tür "DW-plus integral"

NEUHEIT...

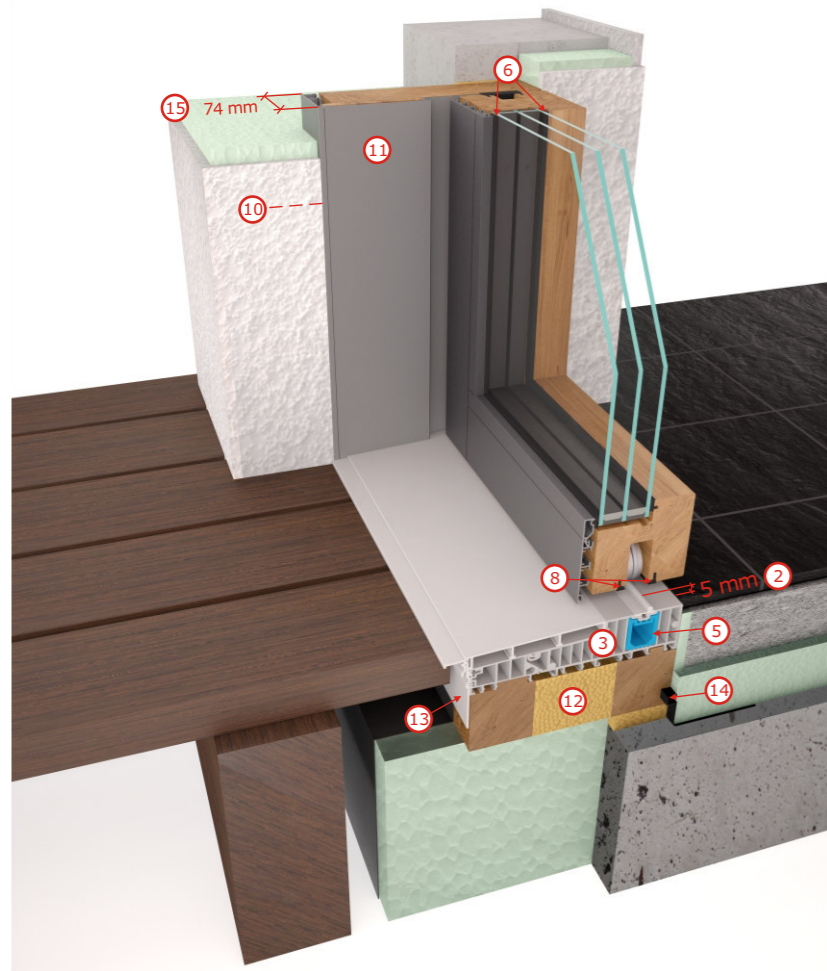
- ..Barrierefrei
- ..schmale Rahmen
- ..beste Dämmeigenschaften



U_w -Wert
bis $0,69 \text{ W}/(\text{m}^2\text{K})$

.. U_w -Wert-Berechnungstool unter
www.wiegand-info.de

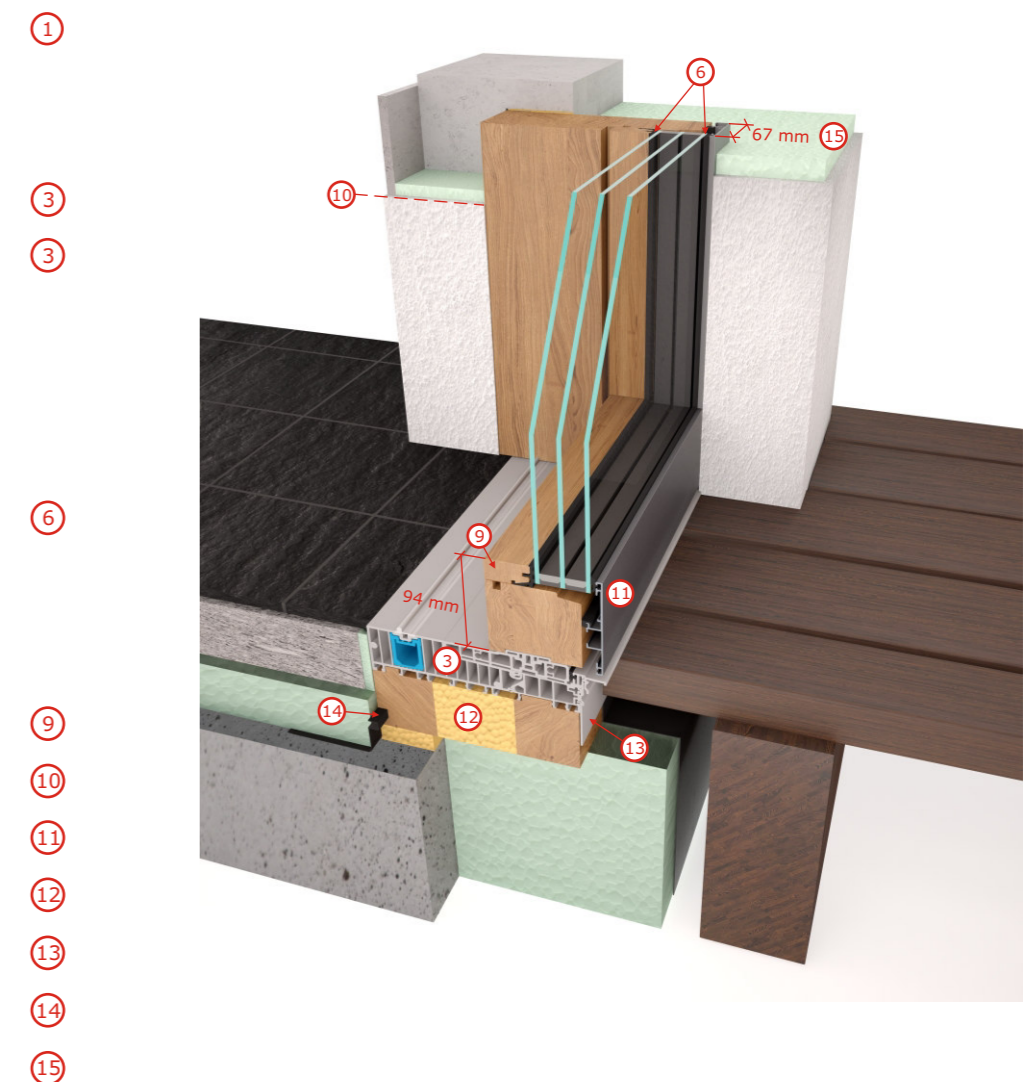
Ecke-Schiebeflügel



..die Vorteile:

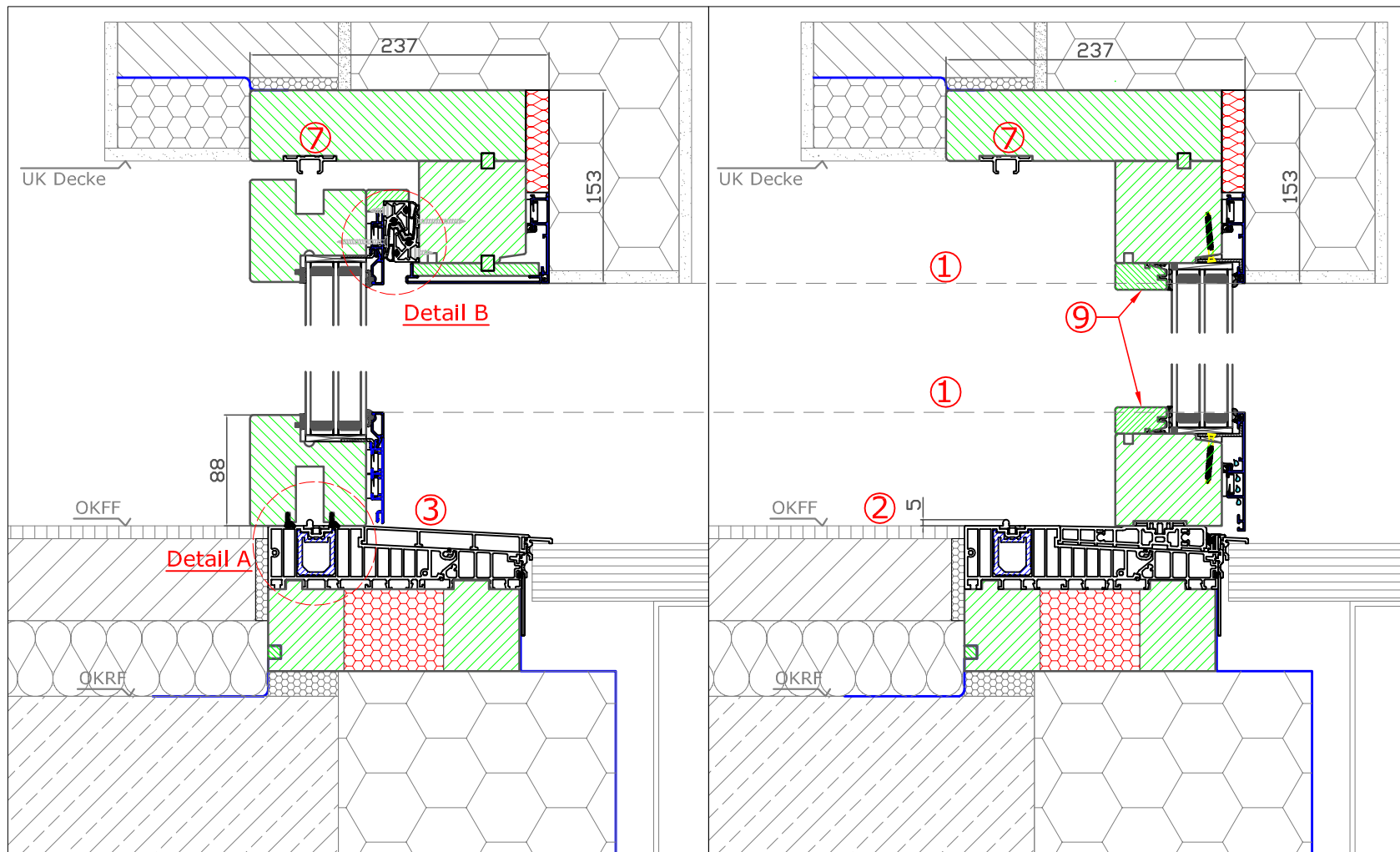
- ① - Glaskanten zwischen Schiebeflügel und Fest auf einer Höhe
- ② - Barrierefrei - nur 5 mm Schwellenhöhe
- ③ - beste Dämmeigenschaften - U_w -Wert bis $0,69 \text{ W}/(\text{m}^2\text{K})$
- ③ - thermisch optimierte Schwellenlösung
- ③ - wasserunempfindliche Schwelle (kein Holz im Schwellen-Bereich)
- ③ - sehr gute Luftdichtigkeit durch doppel C-Schiene oben und mittig mit 4 Dichtungen
- ③ - modernes Design passend zum Fenstersystem "DW-plus integral"
- ⑤ - schweres Metallprofil für sichere Lastabtragung in der Schwelle
- ⑥ - Glaseinbau mit Anpress-Dichtung - perfekte Optik
- ⑥ - thermisch optimierte Dichtschienen mit spezieller Geometrie für erhöhte Dichtigkeit
- ⑧ - hochwertige Silikon-Dichtungen für optimale Dichtigkeit
- ⑧ - einfacher Glaseinbau von innen
- ⑩ - Rahmen kann innen und außen vollständig eingeputzt werden
- ⑪ - pflegeleicht - Rahmen innen aus Holz, außen Aluminium
- ⑫ - stabile Unterkopplung mit Dämmkern
- ⑬ - außen sicherer Anschluss der Bauabdichtung durch Klemmprofil
- ⑭ - innen sicherer Anschluss der Folie durch mechanische Klemmung
- ⑮ - schmale Rahmen für maximale Glasflächen

Ecke Fest-Teil



Hebe-Schiebe-Tür "DW-plus integral"

NEUHEIT



..die Vorteile:

- schmale Profile für maximale Glasflächen
- Glaskanten zwischen Schiebeflügel und Fest auf einer Höhe ①
- Barrierefrei - nur 5 mm Schwellenhöhe ②
- beste Dämmeigenschaften - Uw-Wert bis 0,69 W/(m²K)* ③
- thermisch optimierte Schwellenlösung ③
- sehr gute Luftdichtigkeit durch doppel-C-Schiene oben und mittig mit 4 Dichtungen ④
- modernes Design passend zum Fenstersystem "DW-plus integral"
- Flügelgewichte bis 400 kg dank neuester Beschlagstechnik
- schweres Metall-Profil für sichere Lastabtragung in der Schwelle ⑤
- Glaseinbau mit Anpress-Dichtung - perfekte Optik ⑥
- filigrane obere Führungsschiene ⑦
- thermisch optimierte Dichtschienen mit spezieller Geometrie für erhöhte Einbruchhemmung ④
- hochwertige Silikon-Dichtungen für optimale Dichtigkeit ⑧
- pflegeleicht - innen Holz, außen Aluminium
- einfacher Glaseinbau von innen ⑨
- wasserunempfindliche Schwelle (kein Holz im Schwellen-Bereich) ③

* = für Türgröße 450 x 230 cm, Verglasung Ug-Wert 0,5 W/(m²K)

